

# PREDIAG RISQUES ENVIRONNEMENT

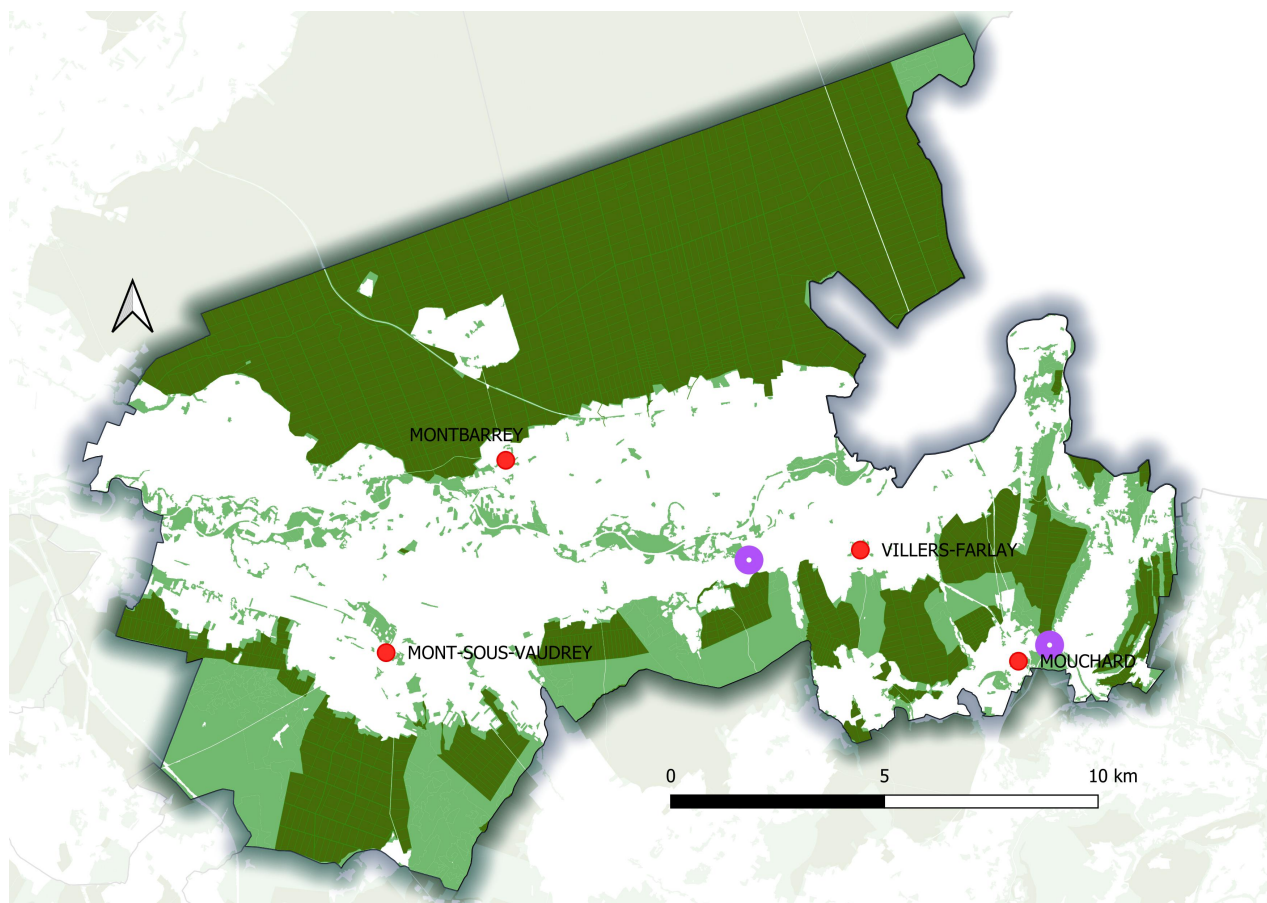
## COMMUNAUTE DE COMMUNES VAL D'AMOUR

Direction  
départementale  
des territoires

La Communauté de Communes du Val d'Amour compte 24 communes et représente une surface de 27 375,11 ha.

Le territoire est composé de 4 unités paysagères : la Plaine Doloise, le Finage et le Val d'Amour, la Bresse Comtoise et la Bordure Jurassienne.

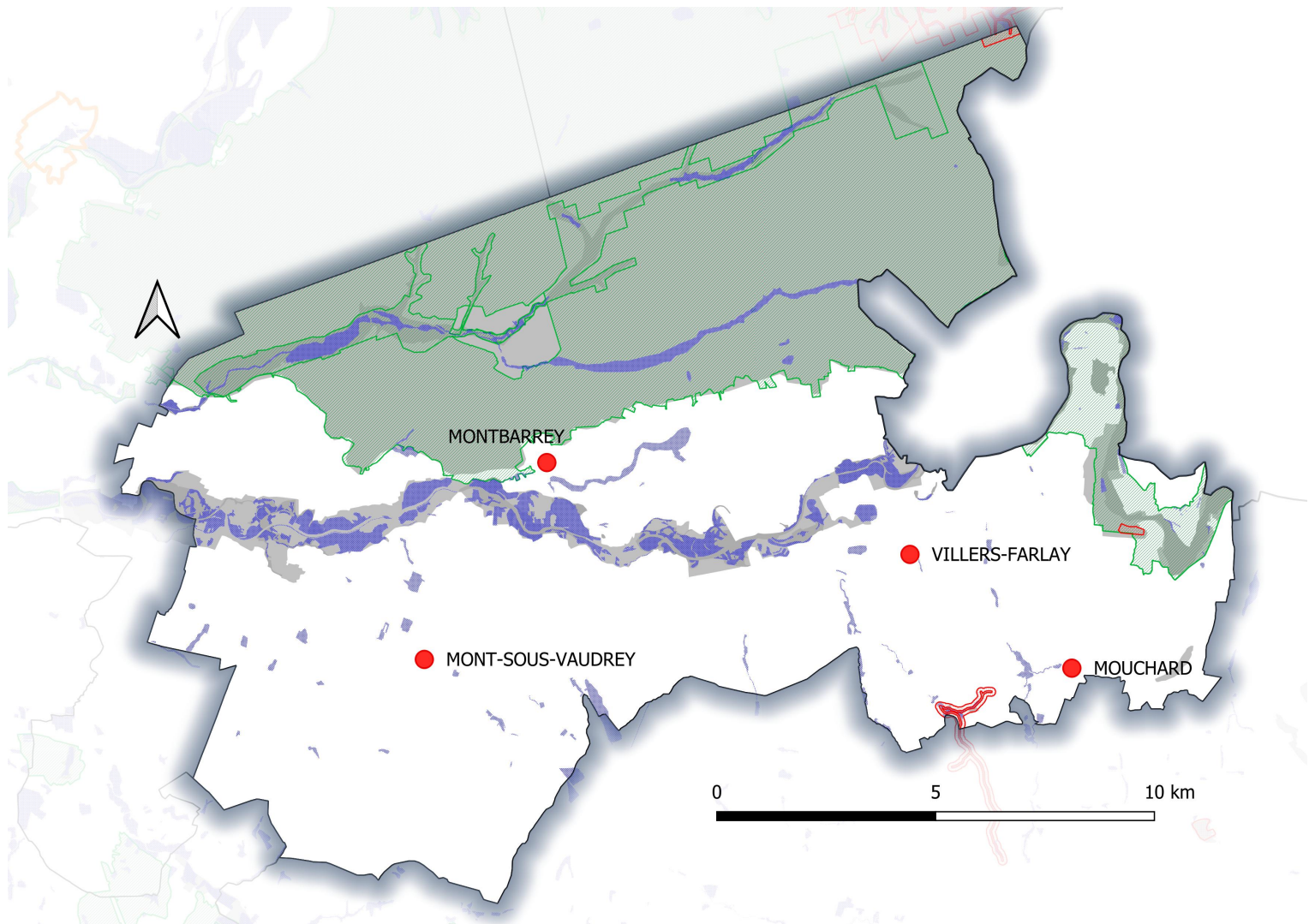
### Carte forêts



- Forêts soumises au régime forestier
- Forêts privées
- Scieries

Surface forêts		Dont surface soumise au régime forestier	
EPCI	Jura	EPCI	Jura
16 107,92 ha	261 758,53 ha	11 535,84 ha	128 568,48 ha
58,93 %	52,50 %	42,20 %	25,56 %

# Zonages environnementaux



## Règlementaire

APPB

Natura 2000

## Zonage

ZNIEFF 1 et 2

Zones Humides

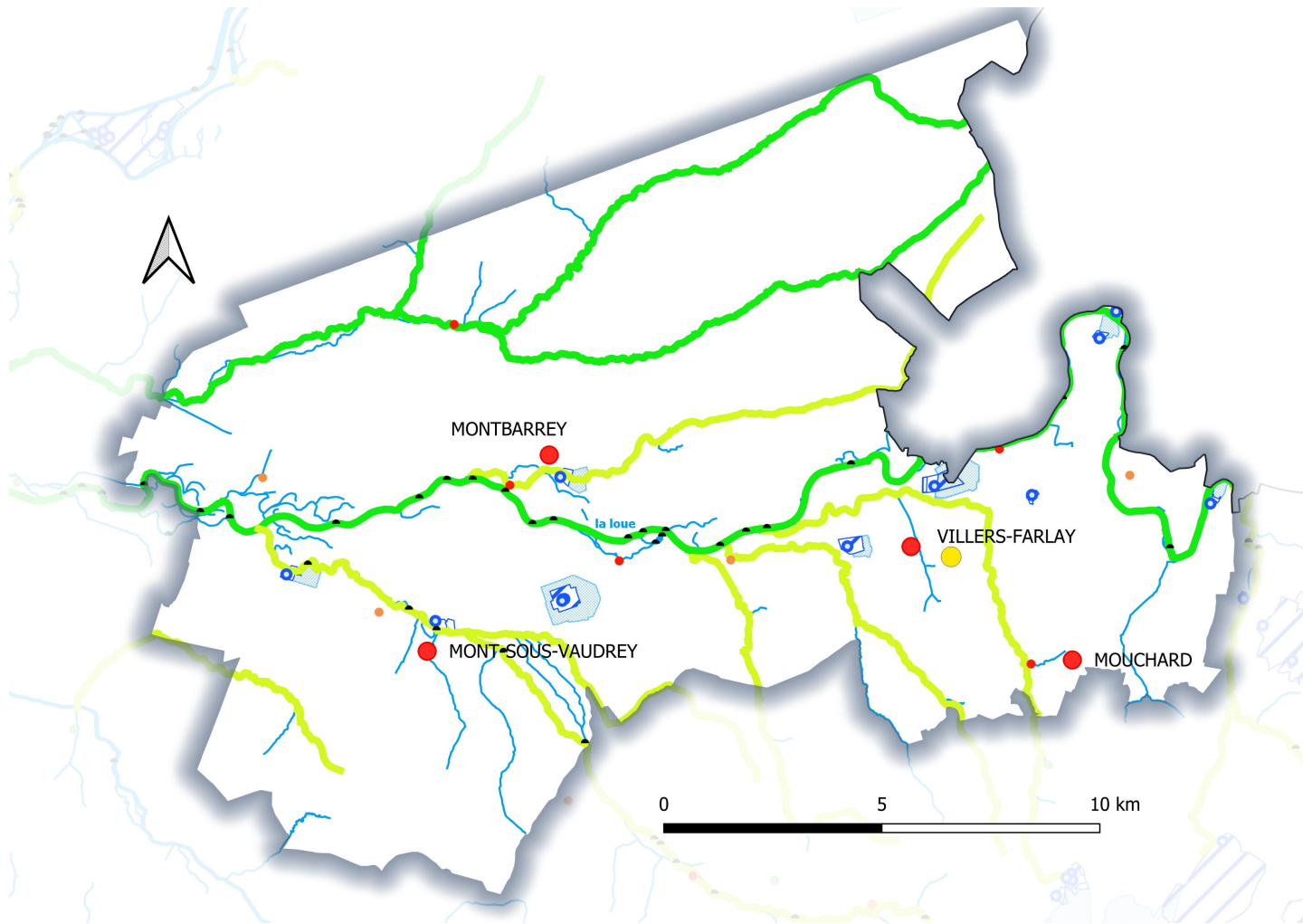
Natura 2000	ZNIEFF type 1	ZNIEFF type 2	APPB	Zones humides
9 706,08 ha	1 547,01 ha	11 022,28 ha	76,29 ha	1 192,62 ha
35,46 %	5,65 %	40,26 %	0,28 %	4,36 %

### Lexique

APPB : Arrêté préfectoral de protection de biotope

ZNIEFF : Zone naturelle d'intérêt écologique faunistique et floristique

# Cartes eau



**Règlementaire**

**Eau**

- Cours d'eau BCAA
- Arrêté du 4/02/2021

**Etat écologique des masses d'eau superficielles**

Données 2020

- Bon
- Moyen
- Médiocre
- Mauvais

**Eau potable**

- Point de captage
- Périmètre de protection rapprochée
- Périmètre de protection éloignée

**Station de traitement des eaux usées (STEU)**

Données 2020

- CONFORME
- NON CONFORME ERU<sup>1</sup>
- NON CONFORME LOCAL<sup>2</sup>

**Zonage**

- Seuils en cours d'eau
- Captage priorité Grenelle

<sup>1</sup> Directive Eaux Résiduaires Urbaines (ERU):  
Fixe les performances minimales de collecte et de traitement des eaux.

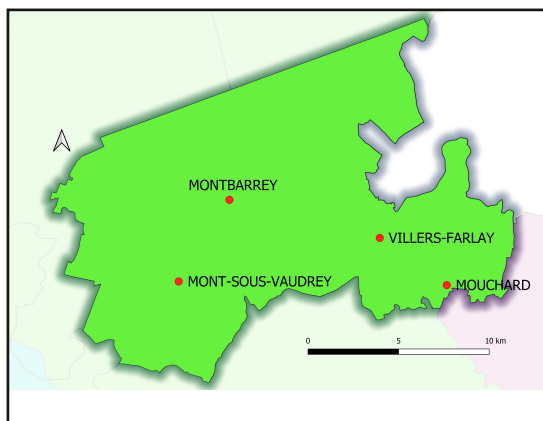
<sup>2</sup> Local:  
Normes plus contraignantes pour respecter la sensibilité du milieu.

Périmètres de protection	
PPR	PPE
113,68 ha	267,61 ha
0,42 %	0,98 %

STEU		
Conforme	Non conforme ERU	Non conforme local
0	5	4

Zones vulnérables nitrates
0
0,00 %
Eutrophisation
30 700 mètres linéaires

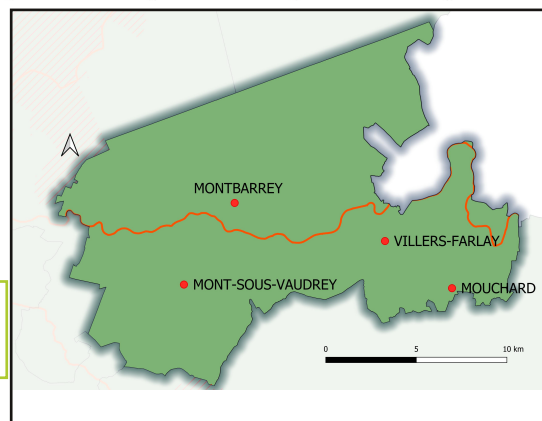
Etat des masses d'eau superficielle en mètres linéaires			
Bon	Moyen	Médiocre	Mauvais
71 353	60 307	0	0
54 %	46 %	0 %	0 %



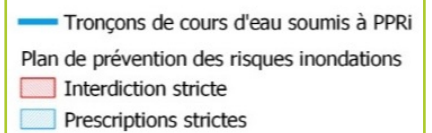
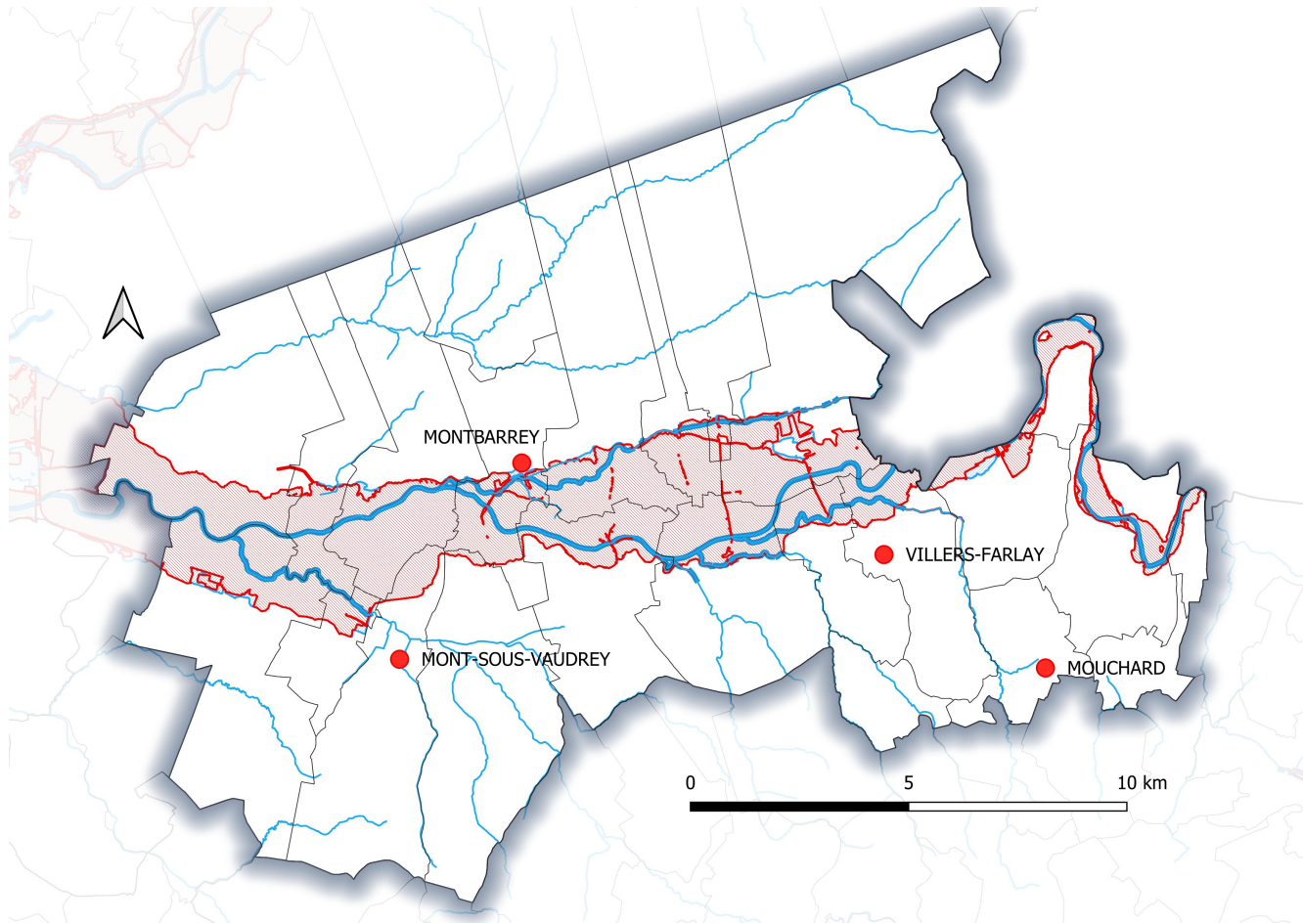
Secteur de compétence GEMAPI  
■ Syndicat Mixte Doubs Loue (SMDL)

**Nitrate**

- Eutrophisation en rivière
- Zone sensible à l'eutrophisation



# Cartes risques



<b>Nombre de PPR Inondations</b>	<b>1</b>
<b>Nombre de communes concernées</b>	<b>20</b>
<b>Superficie totale concernée en ha</b>	<b>4 955,32</b>
<b>Superficie concernée en %</b>	<b>18,1</b>

Il existe également un atlas des risques géologiques du Jura consultable à l'adresse suivante :

<https://www.jura.gouv.fr/Politiques-publiques/Environnement/Risques/Naturels/L-atlas-des-risques-geologiques-du-Jura>

Ce territoire est caractérisé par 2 typologies d'espaces, la vallée de la Loue, qui fait l'objet d'un plan de prévention risque inondations impactant 18,1 % de la surface du territoire, et les forêts situées au nord (forêt de Chaux) et au sud.

Cette diversité donne une richesse environnementale avec un taux important de sites Natura 2000 et de ZNIEFF.

## DIRECTION DEPARTEMENTALE DES TERRITOIRES

Directeur de publication : Jean-Luc IEMMOLO

Rédacteurs - Mise en page : Frédérique JEANDOT Jean ARDIET

Comité de relecture : SCPH/Atelier Études et Analyses